

# Sam 19 Février à StG/Château du Val



Sam 19 Fév 2022

Château du Val (St-Germain)

ph mla



# Sam 19 Février à StG/Château du Val





# Sam 19 Février à StG/Château du Val champignons à lamelles



*Armillaria mellea*  
Amillaire couleur de miel

Voir fiche du 11 Déc 2021  
À la Légion d'Honneur



*Tubaria hiemalis*  
Tubaire hivernal

Ressemble au Tubaire hivernal Mais apparaît surtout en hiver.

Chapeau brun ocracé à brun rougeâtre

Lames adnées un peu décurrentes crème ochracé puis rouillées

Pied concolore au chapeau svt feutré de blanc à la base

Chair roussâtre

Habitat : sur sol riche en débris organiques

SIC

# Sam 19 Février à StG/Château du Val champignons Ascomycetes



*Sarcoscypha coccinea*

Pézize écarlate

Coupe 1-6 cm diam

Face interne rouge, orange vif

Face externe rosâtre à blanchâtre

Pied blanchâtre ± formé

Habitat : bois Feuillus : Hêtre, Orme,

Noisetier etc...



*Ustulina deusta*

....

Croûte noire & cassante

Ces champ. Vivent plusieurs années

Les zones de croissances forment des

Surfaces blanchâtres à grisâtres

Habitat : souches pourries & racines

De Hêtre



*Xylaria hypoxylon*

*Xylaria hypoxylon*

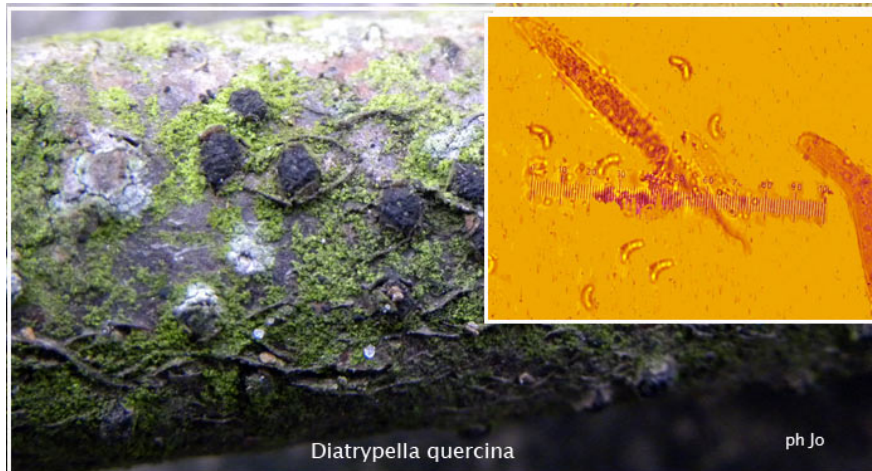
Xylaire du bois

Voir fiche du 20 Nov 2021

Château du Val



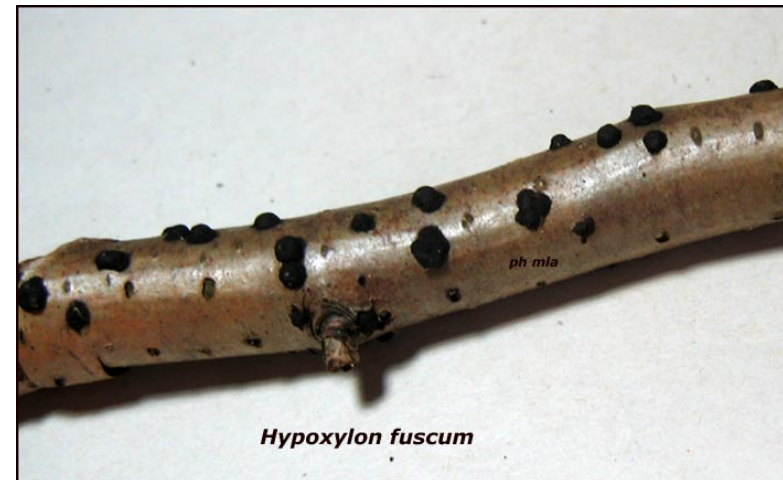
# Sam 19 Février à StG/Château du Val champignons Ascomycetes



## Diatrypella quercina

....

Stroma noire arrondie surface ruguleuse sillonnée  
De 2 à 3 mm. Ce champignon colonise des branches  
Entières de Feuillus : surtout de Chêne  
SIC



## Hypoxylon fuscum

....

Sur bois mort ( Aulne, Bouleau, noisetier ).  
Champignon de forme sphérique ou allongée  
de 2 à 5 mm de diamètre, coriace.  
Brun rouge ou noir avec le temps.  
SIC

# Sam 19 Février à StG/Château du Val champignons Aphyllophorales



*Exidia truncata*  
Exidie tronquée

fructif arrondie-discoïdes fixée  
par un pied ±long  
Surface hyméniale noire à brun  
noire, mate & brillante  
face externe garnie de dents  
obtuses  
Chair gélatineuse  
Habitat : sur bois morts de  
Feuillus  
SIC



*Hymenochaete rubiginosa*

...

Fructif étalée à marge réfléchie  
formant des petits chapeaux coriaces  
Brun roussâtre.  
Hymenium rouille  
Habitat sur bois mort de Chêne,  
Châtaignier  
SIC



*Vuilleminia comedens*

Fructif entièrement résupinée  
Surface hyméniale ± lisse blanchâtre  
à teintée de lilas  
Chair visqueuse au toucher  
L'écorce des branches & troncs  
colonisés se détachent & s'enroulent  
de manière typique  
SIC



# Sam 19 Février à StG/Château du Val champignons Aphyllophorales



*Schizopora paradoxa*

Voir fiche du 20 Nov 2021 au  
Château du Val



*Exidia glandulosa*

Voir fiche du 11 Déc 2021 à La  
Légion d'Honneur

# bonus



Le charme d'Adam c'est d'être à poil.  
Le Charme d'Adam c'est d'Hêtre à poil.

Je suppose que vous savez maintenant comment  
Distinguer la feuille du Charme de celle du Hêtre.



Prenez soin de vous

- A bientôt pour de nouvelles trouvailles

- MLA 19 Février 2022